



Tipología 16

Esta vivienda de distribución lineal y estilo clásico nos invita a recorrerla.

Destacan su imponente palier de ingreso y sus acogedores ambientes sociales. Su espacioso estar comedor integrado con cocina se presenta ideal para reuniones, separando hacia el fondo los sectores privados de dormitorios.

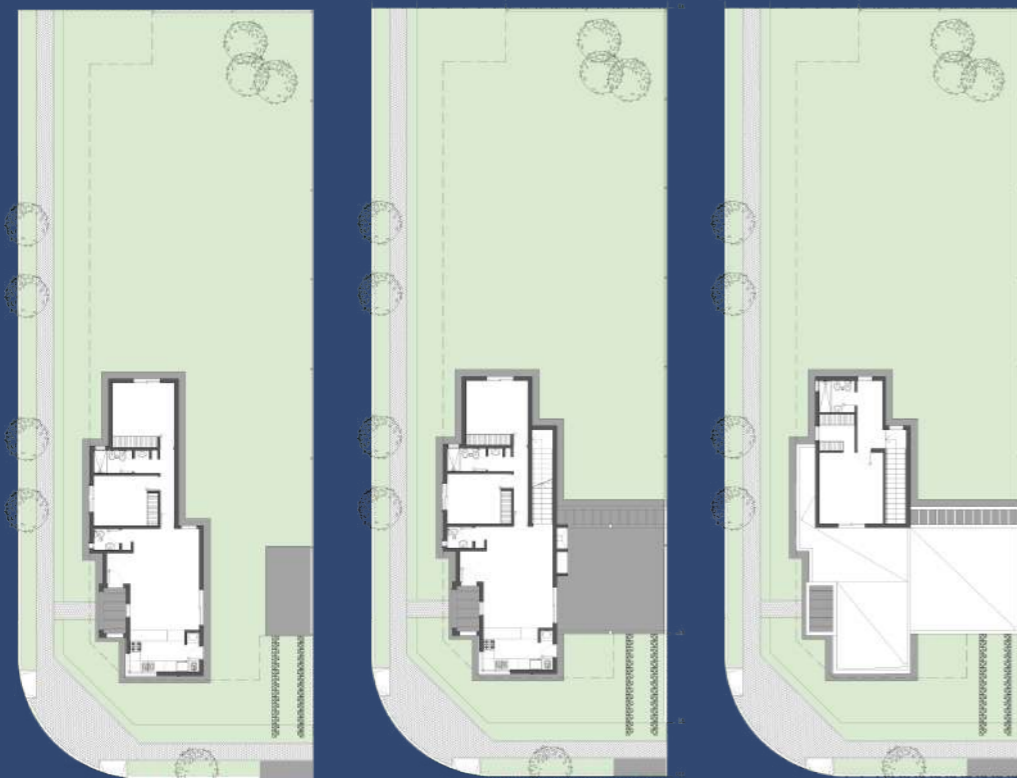


Un desarrollo de
GRUPOCANTER

Tipología 16

DISTRIBUCIÓN DE AMBIENTES

- ❶ HALL - 1,30 x 1,70 m
- ❷ PALIER INGRESO - 1,30 x 2,55 m
- ❸ COCINA - 3,05 x 2,30 m
- ❹ ESTAR / COMEDOR - 3,90 x 5,70 m
- ❺ TOILET - 1,40 x 1,20 m
- ❻ BAÑO - 3,10 x 1,30 m
- ❼ LAVADERO - 0,80 x 2,30 m
- ❽ DORMITORIO 1 - 3,45 x 3,00 m
- ❾ DORMITORIO 2 - 3,00 x 2,80 m
- ❿ EXPLANADA VEHICULAR - 2,50 x 5,00 m



1 Planta Baja
Posicionamiento
en el Lote

2 Planta Baja
Segunda Etapa

3 Planta Alta
Segunda Etapa



Un desarrollo de
GRUPOCANTER



*LAS IMAGENES SON MERAMENTE ILUSTRATIVAS

Tipología 16

CARACTERISTICAS GENERALES

- * **Amplias unidades** con jardín delantero y patio trasero.
- * **Paredes** enlucidas en yeso.
- * **Puertas** de seguridad en ingreso.
- * **Pisos y revestimientos** de primera calidad.
- * **Cocina con mesada** de granito.
- * **Bajo mesada y alacenas** en cocina.
- * **Artefacto de cocina y calefón**.
- * **Instalaciones:** TV, cable y aire acondicionado.
- * **Cortinas roller black out** en aberturas hacia el exterior.
- * **Placares** con frente de espejo en dormitorios.

