



Tipología 7

Su diseño imponente define esta casa de volúmenes puros con diversas profundidades. Desarrollada en la totalidad del frente del terreno, su distribución posibilita la doble conexión del área social hacia la calle y el patio posterior. Su amplio espacio de estar comedor integrado con cocina se presenta ideal para reuniones, separando los sectores privados de dormitorios.

Tipología 7

DISTRIBUCIÓN DE AMBIENTES

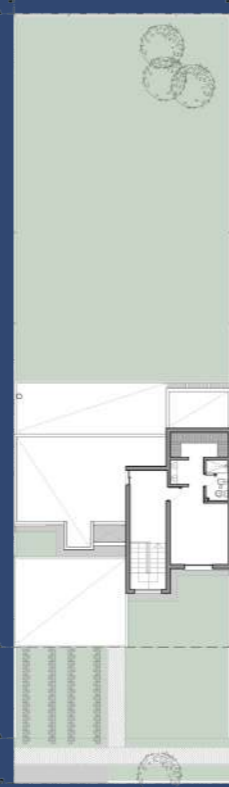
- ❶ PALIER INGRESO - 1,80 x 1,20 m
- ❷ COCINA - 2,60 x 3,75 m
- ❸ ESTAR - COMEDOR - 6,30 x 5,60 m
- ❹ LAVADERO - 2,15 x 0,80 m
- ❺ TOILET - 1,20 x 1,20 m
- ❻ BAÑO - 2,15 x 2,20 m
- ❼ DORMITORIO 1 - 3,20 x 3,00 m
- ❽ DORMITORIO 2 - 3,20 x 2,80 m
- ❾ EXPLANADA VEHICULAR - 2,50 x 5,00 m



1 Planta Baja
Posicionamiento
en el Lote



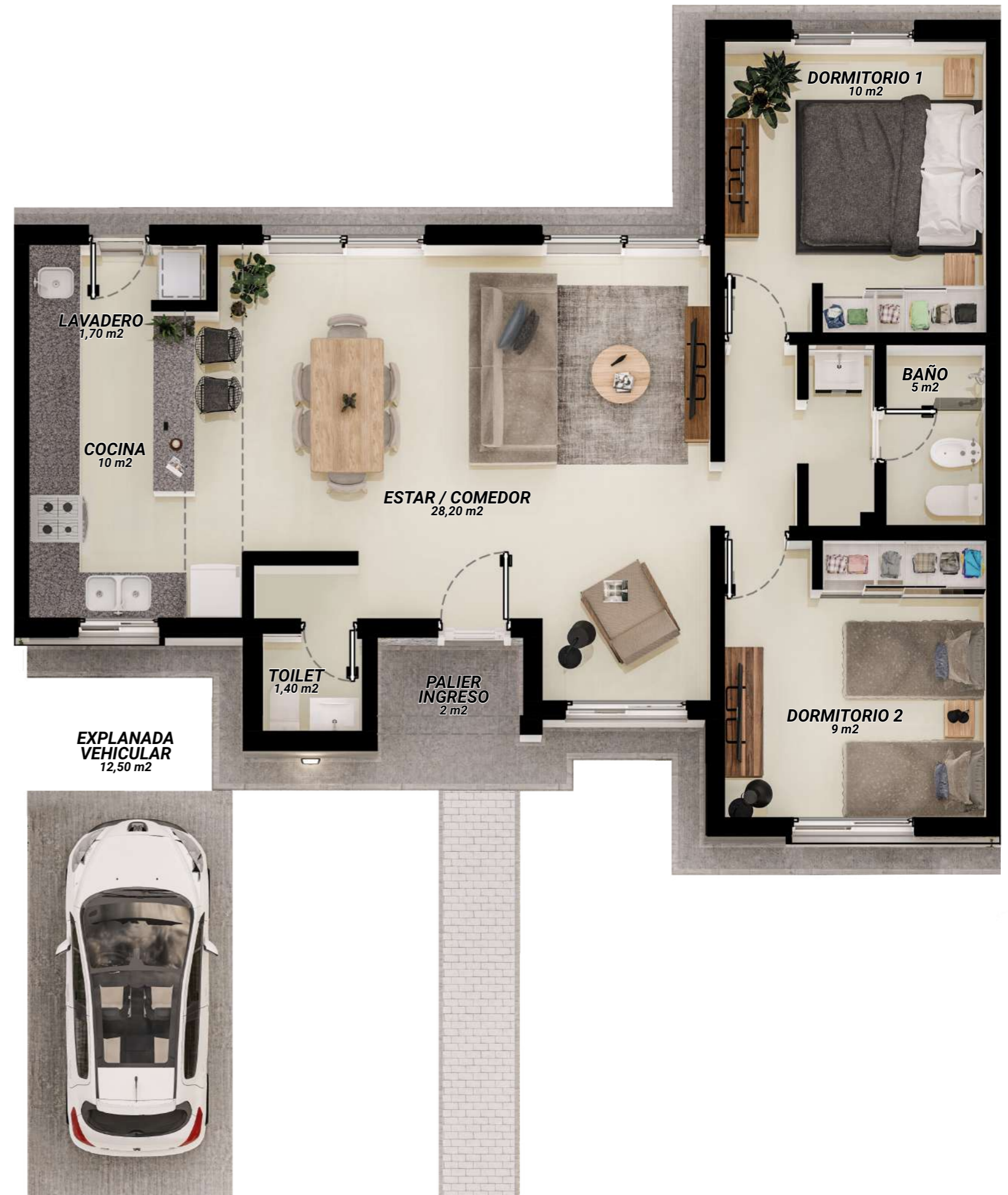
2 Planta Baja
Segunda Etapa



3 Planta Alta
Segunda Etapa



Un desarrollo de
GRUPOCANTER



*LAS IMAGENES SON MERAMENTE ILUSTRATIVAS

Tipología 7

CARACTERÍSTICAS GENERALES

- * **Amplias unidades** con jardín delantero y patio trasero.
- * **Paredes** enlucidas en yeso.
- * **Puertas** de seguridad en ingreso.
- * **Pisos y revestimientos** de primera calidad.
- * **Cocina con mesada** de granito.
- * **Bajo mesada y alacenas** en cocina.
- * **Artefacto de cocina y calefón**.
- * **Instalaciones:** TV, cable y aire acondicionado.
- * **Cortinas roller black out** en dormitorios y estar.
- * **Placares** con frente de espejo en dormitorios.



RESERVA
TAJAMAR
BARRIO DE CAMPO

Un desarrollo de
GRUPOCANTER

*LAS IMAGENES SON MERAMENTE ILUSTRATIVAS